



## Ref: 7501 Villa Tavernuzze IMPRUNETA

### BESCHRIJVING

Villa Tavernuzze is gelegen op een heuvel ten zuiden van Florence, is een middeleeuwse boerderij: het gebouw was in slechte omstandigheden in de late jaren vijftig, toen het werd gekocht door een Italiaans-Nederlands jong stel, die besloten om hier te settelen. Een recente restauratie heeft weer de originele sfeer gegeven aan de villa met lichte ruimtes en gezellige kamers; Het biedt een slaapgedeelte op de eerste verdieping met 5 slaapkamers (3 dubbele en 2 aparte bedden) en 3 badkamers + 1 badkamer. Twee van de slaapkamers zijn met elkaar verbonden als familiekamer (de tweede kamer wordt bereikt via de eerste kamer). De derde slaapkamer met balken plafond en heeft een grote badkamer met bad en douche. Er zijn 2 woonkamers, beide met open haard, een van hen echt typische groot land met een open haard zitten in de ruimte ideaal om kastanjes te koken tijdens de herfst. Een grote eetkamer met uitzicht op de tuin is verbonden met de andere woonkamer. Ideaal om een beetje te rusten na de lunch :). De gezellige en volledig uitgeruste keuken is het gezicht van de binnenplaats aan brede verharde buitenruimte, wat een ideale speelplaats is voor kinderen of voor volwassenen, als dansvloer en geeft toegang tot de eettafel, de boom- en olijfgaard en de tuin. Naast de binnenplaats ligt de weide met een zwembad en ligstoelen. Dit is de perfecte plek om te rusten na een dag dwalen door het prachtige nabijgelegen Florence. Parkeerplaats in het pand, poort breedte 2,30 m. Indeling Begane grond: Entrée, twee woonkamers, eetkamer, keuken. Eerste verdieping: Vijf 2-persoons slaapkamers, vier badkamers Inrichting Air Conditioning, Wifi Internet, Vaatwasser, wasmachine, droger, koel- vrieskast, oven, fornuis, broodrooster, koffiezetapparaat, magnetron, föhn, strijkplank + - bout, openhaard. Exterieur Privé zwembad (Bovengronds), ligstoelen, tafels + stoelen, parkeerplaats, barbecue, tuin, terras. Ligging Tavernuzze - Florence - Toscane - Italië Afstanden Dorp (Tavernuzze) 1 km, Florence: 9 km, Luchthaven (Florence): 15 km, Pisa: 87 km, Lucca: 82 km. Zicht Vallei met veel natuur Opmerkingen Van oktober tot mei is het mogelijk om een verblijf vanaf 3 dagen te huren! Niet inbegrepen in de huurprijs: Reserveringskosten €20 Lokale toeristenbelasting (te betalen bij aankomst) Eindschoonmaak €180 (te betalen bij aankomst) Airconditioning naar verbruik 0,60 euro per kwh. (te betalen bij aankomst) Verwarming naar verbruik (te betalen bij aankomst) Huisdieren €30 per stuk (te betalen bij aankomst/vertrek) Borg €500 (te betalen bij aankomst)

## Algemeen

---

Type van eigendom: **Vrijstaand** m2: **0**

**huis / Villa**

m2 perceel: **0**

Afstand naar de zee:

Bouwjaar:

Type zwembad: **Prive**

Uitzicht:

## Karakteristieken

---

Aantal slaapkamers: **5** Toiletten: **0** Badkamer met ligbad: **3**

Badkamer met douche: **0** Tweepersoons bedden: **0** Eenpersoons bedden: **0**

Stapelbedden: **0** Kinderbed: **0** Slaapbank: **0**

Keuken type:

## Andere karakteristieken

---

Terras

Tuin

Parking

## Uitrusting

---

Aircondition

Inbouw kasten

Keuken uitrusting

Theepot

Afwasmachine

Oven

Koffie machine

Ijskast

Wasmachine

Strijkijzer

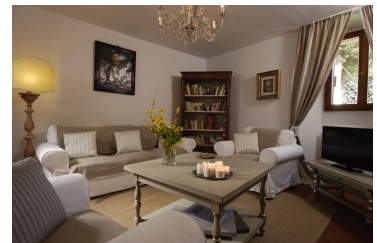
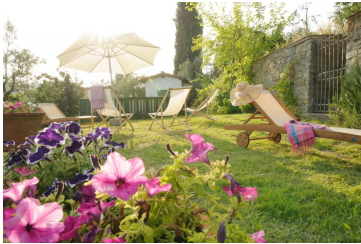
TV

WIFI

Barbecue

Terras meubelen

Tuinmeubelen



Seizoen	Prijs	Minimum verblijf
---------	-------	------------------